

INTELLIGENTE DRUCKER EPSON TM-T88V-i UND EPSON TM-T70-i



Der Marktführer für POS Drucker erweitert seine Palette mit den neuen Geräten Epson TM-T88V-i und Epson TM-T70-i um eine „intelligente“ Lösung. Die Serie wurde eigens entwickelt, um via XML direkt oder aus Webanwendungen heraus drucken zu können.

Mobilität heißt das Schlüsselwort, das im Zusammenhang mit IT-Umgebungen im Einzelhandel und in der Gastronomie häufig zu hören ist. Die steigende Verbreitung von mobilen Endgeräten und Tablet-PCs sowie der Bedarf nach robusten und zuverlässigen Geräten lassen IT-Manager, Marktleiter und Restaurantbetreiber darüber nachdenken, Mobilgeräte auch bei der Bestellaufnahme oder im POS-Bereich einzusetzen.

Der Epson TM-T88V-i und der Epson TM-T70-i wurden entwickelt, um komplexe Vorgänge zu vereinfachen und bieten eine unkomplizierte XML-Drucklösung für mobile Geräte und Tablet-PCs. Kassenbelege und alle darauf befindlichen Informationen werden unter Verwendung der XML Auszeichnungssprache aus Webanwendungen heraus gedruckt.

Epson hat eine neue Lösung entwickelt, ePOS-Print, die den direkten Druck aus Webanwendungen heraus ermöglicht. Weder müssen dazu die Druckereinstellungen geändert werden noch ist ein Druckertreiber erforderlich. Durch die Epson TMNet WebConfig - Software ist das System leicht und komfortabel zu konfigurieren. Dank der XML basierenden TM-Intelligent Technologie kann das System plattformunabhängig und bei Bedarf PC-los betrieben werden. Der Epson TM-T88V-i und der Epson TM-T70-i können beide weitere Epson TM Drucker* (z. B. für Anwendungen wie Bestellerfassung, Coupondruck oder Bar- und Küchendruck), sowie angeschlossene Geldladen steuern.

PRODUKTMERKMALE

- Direkte Kommunikation mit Webbrowsern.
- Integrierte Intelligenz für die Kompatibilität mit Webanwendungen.
- ePOS-Print: Die XML-Befehlsanforderungen von Webanwendungen werden erkannt.
- Einfache Konfiguration: TMNet WebConfig vereinfacht die Einrichtung des Druckers für den Druck von einem Tablet-PC.
- Einfache Verwaltung: Kein PC zur Steuerung des Druckers erforderlich.

* Um über einen Epson TM-T88V-i oder einen Epson TM-T70-i angesteuert werden zu können, benötigt der TM Drucker eine kabelgebundene oder kabellose UIB-Schnittstelle.

Eine neue Dimension für geschäftliche Systeme

Direkte Kommunikation mit Webbrowsern

Der Epson TM-T88V-i und der TM-T70-i können plattformunabhängig direkt und komfortabel aus Webbrowsern heraus angesteuert werden. Beide Geräte arbeiten mit allen wichtigen Webbrowsern, die HTML 5 unterstützen (wie Internet Explorer 9.0, Firefox 3.5.9, Google Chrome 7.0, Safari 5.0, und Android Standardbrowser 2.2), zusammen.

ePOS-Print

Damit können der Epson TM-T88V-i und der Epson TM-T70-i die XML-Befehle der Webanwendung interpretieren.

Steuerung von weiteren Geräten

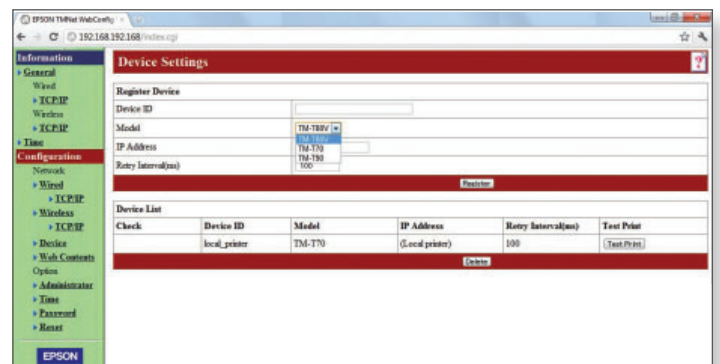
Der Epson TM-T88V-i und der TM-T70-i können weitere Epson TM-Drucker* für Anwendungen wie z.B. Bestellerfassung, Coupondruck oder Bar- und Küchendruck, sowie angeschlossene Geldladen steuern.

Einfache Konfiguration

Der Epson TM-T88V-i und der Epson TM-T70-i werden mit dem Hilfsprogramm TMNet WebConfig ausgeliefert, welches die reibungslose und einfache Konfiguration ermöglicht. Es ist kein Druckertreiber erforderlich.

Einfacher Betrieb im Store

Es ist kein PC oder Server erforderlich, um den Epson TM-T88V-i und den TM-T70-i zu betreiben. Durch die Verwendung von XML ist die Integration in webbasierte Applikationen schnell und mit geringem Aufwand möglich. Eine weitere Möglichkeit ist das Drucken von XML basierenden Daten direkt aus der POS Applikation. Dies ermöglicht eine treiberlose und plattformunabhängige Systemarchitektur.



Mit dem Hilfsprogramm TMNet WebConfig lassen sich Drucker einfach einrichten.

TECHNISCHE DATEN

MTBF-Wert (Mean Time Between Failure)	180.000 Stunden
Typ	Thermo-direkt Kassendrucker mit integrierter Intelligenz
Schnittstellen	USB, LAN (Kabel gebunden oder kabellos)
Weitere über TM-i steuerbare Geräte	Epson TM Drucker mit kabelgebundener oder kabelloser Schnittstelle, Kassenladen



Windows ist eine eingetragene Marke der Microsoft Corporation in den USA und in anderen Ländern. Google Chrome ist eine Marke der Google Inc. Safari ist eine eingetragene Marke der Apple Inc. in den USA und in anderen Ländern. Android ist eine Marke der Google Inc., deren Verwendung der Genehmigung von Google unterliegt.

Weitere Informationen erhalten Sie von Ihrer Epson Niederlassung oder unter www.epson-europe.com

Österreich 0810/20 01 13 (0,07 €/Min.) **Belgien** 070/350120 (0,1735 €/min.) **Tschechische Republik** 800/142 052 **Dänemark** 44 50 85 85 **Finnland** 0201 552 091
Frankreich 09 74 75 04 04 (möglicherweise Kosten für Ortsgespräch, Vermittlung) **Deutschland** 01805/23 41 10 (0,14 €/Min. aus dem dt. Festnetz, Mobilfunkpreise abweichend. Ab 1.3.2010 Mobilfunkpreis max. 0,42 €/Min.) **Griechenland** 210-8099499 **Ungarn** 06800 147 83 **Irland** 01 436 7742 **Italien** 02-660321 10 (0,12 €/min.)
Luxemburg 900/43010 (0,24 €/min.) **Naher Osten** +9714 8818934 **Niederlande** 0900-5050808 (0,05 €/Anruf + 0,15 €/min.) **Norwegen** +47 67 11 37 00
Polen 0-0-800 4911299 (0,16 PLN/min.) **Portugal** 707 222 111 **Russland** (095) 777-03-55 **Slowakei** 0850 111 429 **Südafrika** (+2711) 465-9621
Spanien 93 582 15 00 **Schweden** 0771-400135 (Mobilfunknetze – 0,99 SEK/min., Ortsgespräch – 0,30 SEK/min., Festnetz – 0,89 SEK/min.)
Schweiz 0848 448820 (4–8 Cent/min.) **Türkei** (0212) 3360303 **Großbritannien** 0871 222 6702

Alle Marken und eingetragenen Warenzeichen sind das Eigentum der Seiko Epson Corporation oder der jeweiligen Rechteinhaber. Diese Produktinformationen können ohne vorherige Ankündigung geändert werden.

EPSON®