

Terminal portable compact

AVANTAGES

• ERGONOMIQUE ET FIABLE

Le Datalogic Skorpio™ est un terminal portable renforcé, particulièrement adapté aux solutions mobiles du commerce et de la vente au détail, aussi bien dans les rayons qu'en entrepôt. Grâce à l'une des meilleures ergonomies jamais vues sur le marché, le Datalogic Skorpio™ réduit la fatigue de l'opérateur sans faire de compromis sur la fiabilité et la résistance.

Il fonctionne dans des conditions extrêmes et résiste à de multiples chutes et chocs.

• COMMUNICATION SANS FIL

Ses capacités de communication sans fil (Bluetooth®, IEEE 802.11b/g) permettent des transactions rapides et une interaction complète avec les systèmes d'information, y compris les nouveaux protocoles de sécurité radio comme WPA™ et WPA2™. De plus, la certification Cisco CCX V4 du produit permet de profiter de tous les avantages de l'infrastructure Cisco WLAN.

• VALIDATION PAR "SPOT VERT"

En plus de sa technologie unique de capture de données, le Datalogic Skorpio™ projette un « Spot Vert » (breveté par Datalogic) pour valider la lecture directement sur le code, là où se porte le regard de l'opérateur.

• CONVIVIAL

Le large écran couleur haute visibilité tactile et graphique du Datalogic Skorpio™ aide les utilisateurs à travailler plus efficacement, et son clavier composé de 38 touches numériques et alphanumériques permet de saisir des données, des codes et des descriptions très rapidement et très facilement.



CARACTERISTIQUES

- Lecteur laser très haute performance avec système de validation par "Spot Vert" (breveté par Datalogic)
- Compact, léger et résistant
- Microsoft Windows CE 5.0
- Bluetooth® et 802.11 b/g CCX V4 options communication certifiées
- Résiste à des chutes de 1,5m
- Protection IP64
- Grand écran couleur haute visibilité tactile et graphique
- Wavelink Powered™ avec Wavelink® Avalanche™ pré-installé

APPLICATIONS

- Inventaire
- Réapprovisionnement
- Gestion des prix
- Saisie des commandes
- Vente assistée
- Promotion sur le point de vente

Spécifications

CARACTERISTIQUES MECANIQUES

DIMENSIONS	196 x 77 x 33 mm
POIDS	310 - 360 g batterie incluse
ECRAN	64 K couleurs TFT LCD avec une résolution de 320 x 240 pixels, LED rétro-éclairé et tactile, 71 mm de diagonale
CLAVIER	38 touches en caoutchouc
TEMPERATURE DE FONCT.	-10 ° à +50 °C
TEMPERATURE DE STOCKAGE	-20 ° à +70 °C
RESISTANCE AUX CHOCS	Résiste à des chutes de 1.5 m sur béton
CLASSE DE PROTECTION	IP64, protégé contre l'eau et la poussière

PERFORMANCES SYSTEME

SYSTEME D'EXPLOITATION	Microsoft Windows CE 5.0 Core/Professional
MICROPROCESSEUR	Intel® XScale PXA270 @ 312/520 MHz
MEMOIRE RAM	128 MB
MEMOIRE FLASH	128 MB (y compris fichier de sauvegarde pour le stockage permanent des données et programmes utilisateurs)
SLOT D'EXTENSION MEMOIRE	Mini Secure Digital et Compact Flash
ALIMENTATION	Pack de batteries Li-Ion interchangeables et rechargeables; 3,7 V 2100 mAh (7.8 Watt/heure) Connexion directe pour une charge rapide des batteries

MODES DE COMMUNICATION

INTERFACES	Electrique: RS232 3-pin avec une transmission des données jusqu'à 115.2 Kbps via puits/chargeur USB : haute vitesse (USB 1.1) via puits/chargeur ou connecteur Mini USB Ethernet : via puits/chargeur simple ou multiple Modem : via puits/chargeur simple
LOCAL AREA NETWORK (WLAN)	IEEE 802.11b/g certifié CCX V4 Fréquence radio : varie selon le pays (ordinairement 2.4 – 2.5 GHz) Module radio intégré
PERSONAL AREA NETWORK (WPAN)	Bluetooth® IEEE 802.15 (en option) Module radio intégré

PERFORMANCES DE LECTURE

CARACTERISTIQUES LASER	
VITESSE DE LECTURE	104 +/- 12 scans/sec
RESOLUTION MINIMUM	0,10 mm
PROFONDEUR DE CHAMP	5 à 64 cm selon la densité du code
CODES LUS	GS1 Databar, EAN/UPC, Code 39, Codes 2/5, Plessey, Codabar, Code 128, EAN 128, MSI, Code 93, Code 11
CLASSIFICATION LASER	VLD – Classe II EN 60825-1/CDHR

LOGICIELS

DEVELOPPEMENT	CONFIGURATION & MAINTENANCE
Windows CE SDK™	Wavelink® Avalanche™
DL Mobility Developer Assistant™	Datalogic Firmware Utility
MCL-Collection™	Datalogic Desktop Utility
	Datalogic Configuration Utility
EMULATION TERMINAL	UTILITAIRES
Wavelink® Terminal Emulation	Wavelink® Remote Control
	Wavelink® TermProxy



Précaution d'usage : Rayonnement laser – ne pas regarder fixement le faisceau.

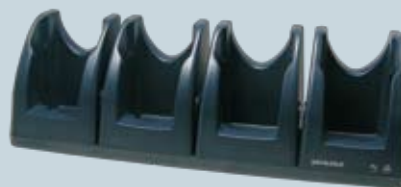
Merci de vous référer au manuel utilisateur disponible sur www.mobile.datalogic.com/manuals pour les précautions d'emploi et les limites d'utilisation du produit.

Pour toute information complémentaire sur ce produit et le téléchargement de logiciels, consultez le site: www.mobile.datalogic.com/skorpio

Accessoires



Puits/chargeur simple ou multipositions



Chargeur de batteries 4 emplacements



Housse fonctionnelle

